

BWD系列卧式刀架 BWD Series



用途 Use

该系列产品适用于斜床身车床及经济型平导轨车床配套使用。可保证工件通过一次装夹自动完成车削外圆、内孔、端面、圆弧、螺纹、沟槽等加工工序。适用于机床、家电、汽车、轴承、齿轮、冶金等行业。

This series products fit for the oblique bed CNC lathe and economic horizontal guide CNC lathe. Through only one times fixturing, it can perform the process of turning internal hole, arc to threading, groove etc. it fit for the industries of machine tools, household appliances, cars, gear, metallurgical and so on.

特点 Features

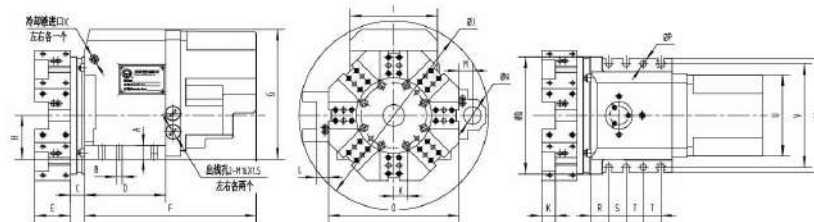
BWD系列刀架是我公司根据市场需求开发的系列电动刀架，单向选刀，刀架中心高等符合国际标准。采用专用减速器，凸轮锁紧，三端齿精定位结构，免抬换刀；结构简单，动作可靠，外观美观。

BWSII is our company's new turret catering for the demand of customer. The central height meet international standards Utilizing cycloid reduction, camlock-type, three gear-teeth location and change tool without lifting the disc. It owns the compact structure, good appearance.

主要规格参数 Main Technical parameter

项目 Item	参数 Parameter	项目 Item	参数 Parameter
中心高 Center height	mm 63/80/100	最大偏载力矩 The max bias torque	Nm 10/12/25
刀位数 Number of tool-path	位 6/8	重复定位精度 Repeatability Accuracy	mm <0.005
转45° 时间 Rotation time	sec. 1.8/1.8/2.1	分度精度 Indexing Accuracy	±7"
转180° 时间 Rotation time	sec. 2.9/2.9/3.2	电机功率 Motor power	W 90/140/140
最大切向许用力矩 Max tangential torque	KNm 0.7/1.5/3.0	电机转速 Motor speed	r/min 900/1400/1400
最大轴向许用力矩 Max axial torque	KNm 0.8/1.6/3.5	净重(不带刀盘) Net weight(without tool disc)	Kg 35/50/80

外形尺寸 Appearance dimensions



型号 Model	尺寸 Dimension																							
	H	A	B	C	D	E	F	G	I	J	K	L	M	N	O	P	Q	R	S	T	U	V	W	X
BWD63-8	63	20	8-φ11	26	145	55	323	205	140	272	20	17	20	20	190	/	175	24	30	30	134	165	185	G1/4"
BWD80-8	80	25	6-φ11	26	149	65	314	238	160	376	25	22	25	32	270	11	215	32	32	32	149	190	210	G3/8"
BWD100-8	100	32	8-φ13	32	172	80	350	280	205	456	25	22	30	40	330	/	252	34	40	30	188	220	250	G3/8"

N: 为最大自锁孔直径；非标刀盘外形尺寸请另行咨询；前置刀架冷却液端口位置与图示位置上下相反。

CLT系列凸轮油压刀塔 CLT Series Cam Hydraulic Turret



特点

- 内部机构采用凸轮设计，定位准确，换刀速度快。
- 油压马达驱动，扭矩大，换刀平稳。
- 刀盘松开夹紧采用油压机构，动作可靠，适合重切削。
- 近接开关与逻辑线路配合控制，可就近选刀。

Features

Inside mechanism employs cam, high indexing accuracy and fast tool change.

Driven by hydraulic motor, high torque output and tools change stability.

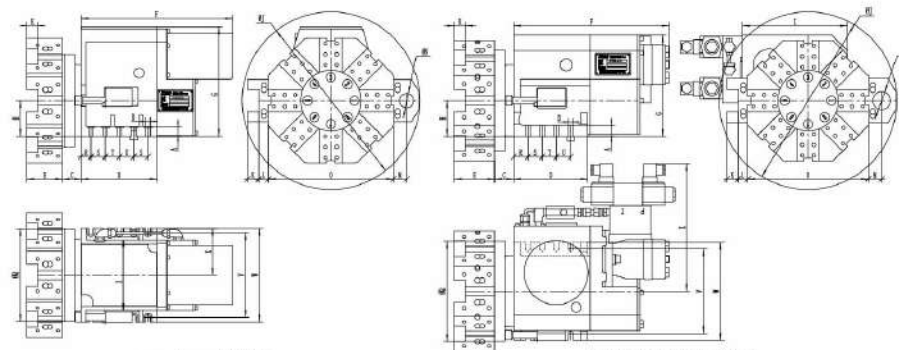
Turret clamping/unclamping employs hydraulic unit, reliable motion and permitting for heavy duty machining.

Controlled by proximity-detector and PLC programming, smart selection of nearby tools

主要规格参数 Main Technical parameter

项目 Item	参数 Parameter	项目 Item	参数 Parameter
型号 Model	CLT63/80/80A/100A	型号 Model	CLT63/80/80A/100A
中心高 Center height	mm 63/80/80/100	工作流量 Working Flow rate	L/min 18/22/25/30
刀位数 Allowed number of tools	位 8,12	最大不平衡力矩	Nm 15/20/25/50
转45° 时间 Rotation time	sec. 0.35/0.35/0.4/0.65	最大不平衡力矩	Nm 15/20/25/50
转45° 并锁紧 Rotation and clamping	sec. 0.45/0.45/0.5/0.8	最大切向力矩	Nm 1500/2000/2500/3500
转180° 时间 Rotation time	sec. 1.5/1.5/1.7/1.8	最大切向力矩	Nm 1500/2000/2500/3500
转180° 并锁紧 Rotation and clamping	sec. 1.6/1.6/1.8/1.95	最大轴向力矩	Nm 1500/2000/2500/3500
重复精度 Repeatability Accuracy	±1.6"	最大轴向力矩	Nm 1500/2000/2500/3500
分度精度 Indexing Accuracy	±4"	净重 (不含刀盘)	Kg 35/43/65/100
工作压力 Working pressure	MPa 3.5	净重 (不含刀盘)	Kg 35/43/65/100

外形尺寸 Appearance dimensions



CLT63-8/CLT80-8 (不带液压阀)

CLT80A-8/CLT100-8 (带液压阀)

型号 Model	尺寸 Dimension																						
	H	A	B	C	D	E	F	G	I	J	K	L	M	N	O	Q	R	S	T	U	V	W	X
CLT63-8	63	18	11	36	155	65	326	228	146	324	20	20	30	25	228	196	19.5	30	30	30	165	185	99
CLT80-8	80	22	11	42	170	80	339	245	158	398	25	22	30	32	280	208	22	32	32	32	190	210	106
CLT80A-8	80	25	11	43	166	90	349	227	235	398	25	22	30	40	270	225	32	32	32	32	190	220	286
CLT100-8	100	30	13	43	175	90	370	293	272	456	25	22	30	40	330	250	34	40	30	30	220	250	307

12工位及非标刀盘外形尺寸请另行咨询。

Please consult for the tools disc with 12 stations or innon-standard dimensions.

HLT系列数控液压刀塔 HLT Series NC Hydraulic Turret



用途 Use

本产品是为适应重切削而生产的高性能液压刀架，同时适用于立、卧车床；是普及型及高档数控车床的核心部件。可保证部件通过一次装夹自动完成车削外圆、内孔、端面、圆弧、螺纹、沟槽等加工工序。适用于机床、家电、汽车、轴承、齿轮、冶金等行业。

This Product belong to the hydraulic tool that designed to accommodate the heavy-cutting task. It is the core part of the universal and high-grade NC lathe. Through only one times fixturing, it can perform the process of turning internal hole, arc to threading, groove etc. it fit for the industries of machine tools, household appliances, cars, gear, metallurgical and so on.

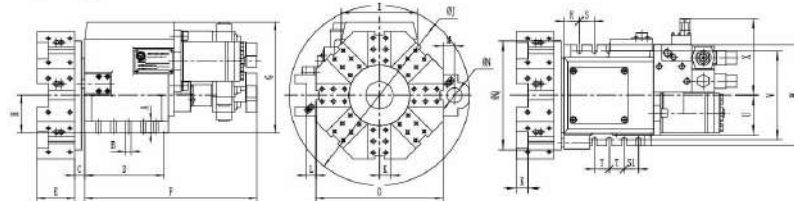
特点 Features

1. 采用独特的液压反馈机构，转位快速、连续、平稳无冲击；可双向旋转，就近选刀。
 2. 液压马达驱动，结构简单，抗偏载能力强。
 3. 采用光电绝对编码器，感应快速、正确不乱刀。
 4. 液压夹紧，夹紧力大，适用重切削。
1. It adopts unique hydraulic feedback mechanism, Rotation quickly, continuously and smoothly. It can rotate bidirectional and choose the nearest tool.
2. Drove by hydraulic motor, structure—compact and with good anti-set.
3. Utilized photoelectric encoder, reacting quickly and accurately.
4. Clamped by hydraulic and suited for heavy cutting task.

主要规格参数 Main Technical parameter

项目 Item	参数 Parameter	项目 Item	参数 Parameter
中心高 Center height	mm 63/80/100/125/160	分度精度 Indexing Accuracy	± 4"
刀位数 Allowed number of tool	位 6;12	工作压力 Working pressure	Mpa 3.5
转45° 时间 Rotation time	sec. 0.25/0.25/0.25/0.3/0.6	工作流量 Working Flow rate	L/min 18/20/22/25/30
转45° 并锁紧 Rotation and camping	sec. 0.5/0.5/0.6/0.6/1	最大不平衡力矩 Max unbalance moment of torque	Nm 15/20/30/50/100
转180° 时间 Rotation time	sec. 1/1/1/1.2/2.6	最大切向力矩 Max tangential moment of torque	KNm 1.2/1.5/2.5/3.6/5
转180° 并锁紧 Rotation and camping	sec. 1.3/1.3/1.4/1.5/3	最大轴向力矩 Max axial torque	KNm 1.5/2/3/4/6
重复精度 Repeatability	± 1.6"	净重 (不含刀盘) Net weight(without tool disc)	Kg 48/60/85/135/190

外形尺寸 Appearance dimensions



型号 Model	尺寸 Dimension																							
	H	A	B	C	D	E	F	G	I	J	K	L	M	N	O	Q	R	S	T	S1	U	V	W	X
HLT63-8	63	20	8-11	31	155	65	362	225	150	322	20	20	25	25	228	188	19.5	30	30	/	75	165	185	143
HLT80-8	80	25	6-11	22	169	80	366	236	164	383	25	20	25	32	270	232	32	32	32	/	82	190	215	164
HLT100-8	100	32	8-13	47	189	90	398	276	196	473	25	35	35	40	330	260	34	40	30	/	98	220	250	166
HLT125-8	125	28	10-13	53	231	90	396	311	210	522	25	25	35	40	390	274	34	40	30	40	105	220	250	165
HLT160-8	160	40	10-17.5	19	266	110	466	310	306	610	32	32	45	50	520	325	36	42	42	42	115	352	390	150

N: 为最大自镗孔直径; 12工位及非标刀盘外形尺寸请另行咨询。

LD₄系列立式刀架 LD₄ Series



特点

采用无触点发讯, 对销反靠, 双端齿精定位, 螺纹升降夹紧。具有工作可靠度高、刚性好、寿命长等优点, 适用于C0625以上各种车床。

88年通过部级鉴定
专利号: ZL91213946.3

Features

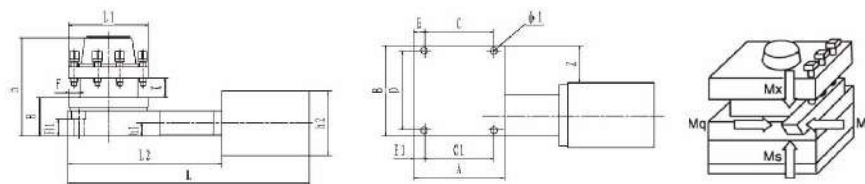
Non-Contact transmitter, double-teeth Precise Positioning, lifting screw threads-camping, it possesses reliability, good rigidity and long life and suited for all kinds of lathes whose grades is higher than C0625. Authenticated by the Ministry of Machine-Building and Electronics Industry in1988

Patent No: ZL91213946.3

主要规格参数 Main Technical parameter

型号 Model	换刀时间 Changing tool time(S)			最大许用力矩 Max. allowable torque (Nm)			重复定位精度 Repeatability accuracy (mm)	电机功率 Motor power (w)	电机转速 Motor speed (r/min)	净重 Net weight (kg)
	90°	180°	270°	Mq	Ms	Mx				
LD ₄ -54A(0625)	1.9	2.4	3	300	250	700	<0.005	90	1400	16
LD ₄ -70(6132)	2.2	2.7	3.3	500	350	1100	<0.005	120	1400	25
LD ₄ -81(6140)	2.2	2.7	3.3	600	450	1400	<0.005	120	1400	32
LD ₄ -120(6163)	2.7	3.4	4.1	700	600	1800	<0.005	180	1400	60

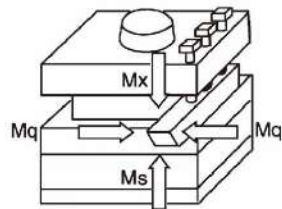
外形尺寸 Appearance dimensions



型号 Model	尺寸 Dimension																		
	H	H1	A	B	C	C1	D	E	E1	L	L1	L2	h	h1	h2	F	Φ1	Z	K
LD ₄ -54A(0625)	54	24	126	126	96	96	110	15	15	358	110	213	136	18	90	15	9	44	27
LD ₄ -70(6132)	70	30	161	171	126	126	146	12	12	360	152	220	185	21	90	25	13	56	40
LD ₄ -81(6140)	81	32	192	192	152	152	168	20	20	391	162	251	206	23	90	25	13	84	40
LD ₄ -120(6163)	120	39	200	200	150	130	177	25	35	444	200	292	260	27	98	32	13	89	50

本公司对以上规格尺寸保留修改权利

LDB₄系列立式刀架 LDB₄ Series



特点

换刀不需抬刀。无触点发讯, 对销反靠, 采用国际先进的三端齿精定位, 螺纹升降夹紧。除有LD4的同样优点外, 密封性能更佳。适用于C0625以上各种车床。

省级鉴定93.12.13

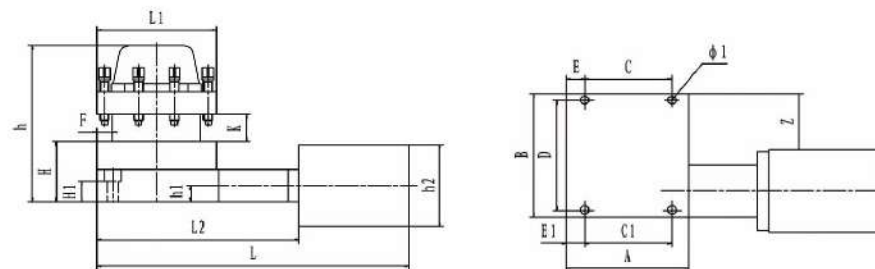
Features

Changes tool without lifting the disc. Non-Contact transmitter, Three gear-teeth location lifting screw threads-camping. Besides the advantages of LD4, it has the better-sealing, it is more suitable for the all kinds of lathes whose grades is higher than C0625. Authenticated by JiangSu Province in 13th Dec. 1993

主要规格参数 Main Technical parameter

型号 Model	换刀时间 Changing tool time(s)			最大许用力矩 Max. allowable torque (Nm)			重复定位精度 Repeatability accuracy (mm)	电机功率 Motor power (w)	电机转速 Motor speed (r/min)	净重 Net weight (kg)
	90°	180°	270°	Mq	Ms	Mx				
LDB ₄ -51B(0625)	1.9	2.4	3	300	250	700	<0.005	90	1400	16
LDB ₄ -57B(6125)	1.9	2.4	3	400	300	900	<0.005	90	1400	18
LDB ₄ -70A(6132)	2.4	3	3.6	500	350	1100	<0.005	120	1400	25
LDB ₄ -81(6140)	2.6	3.2	3.9	600	450	1400	<0.005	120	1400	35
LDB ₄ -110A(6150)	2.6	3.2	3.9	600	450	1400	<0.005	120	1400	50
LDB ₄ -120(6163)	2.7	3.4	4.1	700	600	1800	<0.005	180	1400	60
LDB ₄ -120A(6163)	3	3.8	4.6	1100	900	3000	<0.005	250	1400	80
LDB ₄ -120/280	3	3.8	4.6	1300	1100	3800	<0.005	250	1400	100
LDB ₄ -157/300	4	5.3	6.6	1800	1400	4500	<0.005	375	900	170
LDB ₄ -173/350	4	5.3	6.6	3000	2000	6000	<0.005	375	900	182

外形尺寸 Appearance dimensions



主要规格参数 Main Technical parameter

型号 Model	尺寸 Dimension																		
	H	H1	A	B	C	C1	D	E	E1	L	L1	L2	h	h1	h2	F	Φ1	Z	
LDB ₄ -51B(0625)	51	26	134	138	100	90	120	15	20	366	134	221	152	17.5	90	15	9	55	
LDB ₄ -57B(6125)	57	24	136	148	108	108	126	14	14	368	136	223	163	17.5	90	20	11	56	
LDB ₄ -70A(6132)	70	22	161	171	126	126	146	12	12	349	152	209	185	17.5	90	22	13	55	
LDB ₄ -81(6140)	81	26	192	192	152	152	168	20	20	391	166	251	203	20	90	25	13	82	
LDB ₄ -110A(6150)	110	41	192	192	152	152	168	20	20	391	192	251	234	26.5	90	25	13	82	
LDB ₄ -120(6163)	120	40	200	200	150	130	177	25	35	444	200	297	260	30	98	32	13	89	
LDB ₄ -120A(6163)	120	40	240	240	210	210	210	15	15	492	240	332	260	30	110	42	13	106	
LDB ₄ -120/280	120	40	280	280	240	240	240	20	20	532	280	372	260	30	110	40	13	134	
LDB ₄ -157/300	157	68	300	300	260	260	260	20	20	584	300	412	330	60	110	40	17.5	163	
LDB ₄ -173/350	173	71	350	350	270	270	310	40	40	625	350	450	356	60	110	50	20	210	

LDB₆系列立式刀架 LDB₆ Series



特点

三端齿精定位，换刀不需抬刀，无触点发讯，对销粗定位，螺纹升降夹紧，密封性能良好。

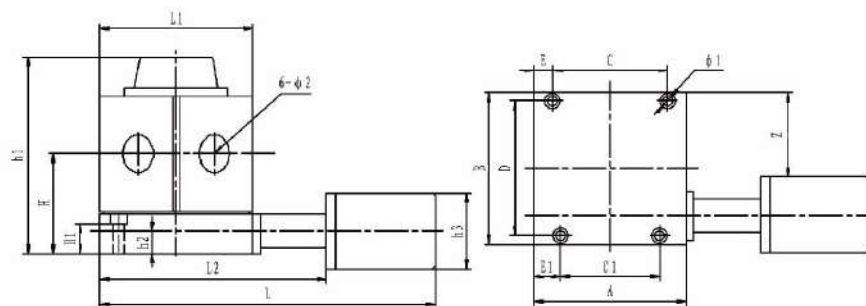
Features

Three gear-teeth location, changing tool without lifting the disc. Non-Contact transmitter, lifting screw threads-camping, it has better sealing.

主要规格参数 Main Technical parameter

型号 Model	换刀时间 Changing tool time(s)	最大许用力矩 Max. allowable torque (Nm)		重复定位精度 Repeatability accuracy (mm)	电机功率 Motor power (w)	电机转速 Motor speed (r/min)	净重 Net weight (kg)
		轴向力矩	切向力矩				
LDB ₆ -90(6132)	2.4	1100	500	0.005	120	1400	35
LDB ₆ -106(6140)	2.4	1400	600	0.005	120	1400	50
LDB ₆ -147(6163)	2.6	1800	700	0.005	180	1400	70

外形尺寸 Appearance dimensions



型号 Model	尺寸 Dimension																	
	H	H1	A	B	C	C1	D	E	E1	L	L1	L2	h1	h2	h3	Φ1	Φ2	Z
LDB ₆ -90(6132)	90	22	161	171	126	126	146	12	12	349	152	209	185	17.5	90	13	40	55
LDB ₆ -106(6140)	106	26	192	192	152	152	168	20	20	391	166	251	203	20	90	13	40	82
LDB ₆ -147(6163)	147	40	200	240	170	170	210	15	15	444	220	297	260	30	110	13	45	101

注：在对比H与h2+(h3/2)时应考虑电机罩2mm。

SLTA系列轴向伺服动力刀塔 SLTA Series Axial Servo Power Tooling Turret



特点

1. SLTA系列轴向伺服动力刀架是以SLT系列伺服刀架为平台，外加动力模块组成的新型转塔动力刀架，布局紧凑合理；
2. 三片式精密端齿盘及液压锁紧装置，液压控制动力头脱开与结合，定位精度高，可靠性好；
3. 刀具动力由单独主轴伺服电机提供，控制简单；模块化接口可适应各种主轴电机，最大功率可达11kw；
4. 各工位均可装配动力刀具，仅在工作位提供动力，刀座符合DIN69880和DIN1809国际标准；

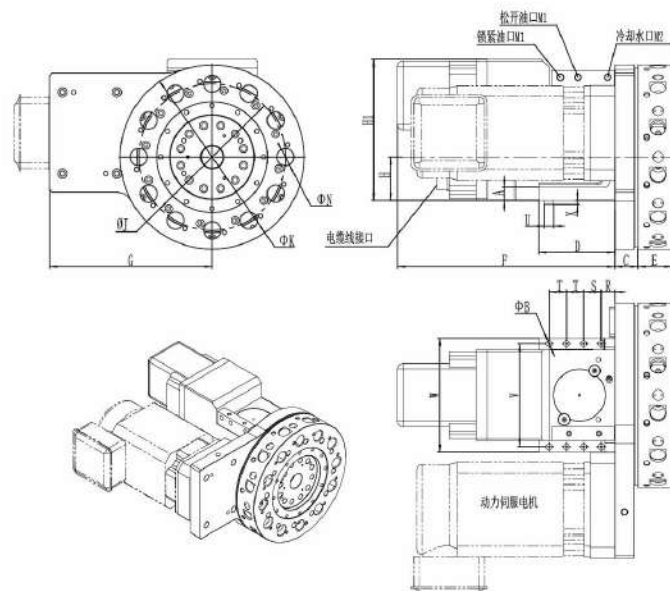
Features

1. Taking SLT series servo turret as the platform, external power module is added to compose SLTA series axial power tooling servo, which has reasonably compact layout.
2. High-precision triple hirth coupling and hydraulic clamping devices for loosening and combining of power head are used to obtain high indexing accuracy and reliable clamping.
3. Separate spindle servo motor under simple control provides tool's driving force. Modular interface can adapt to a variety of the spindle motor, whose maximum power up to 11kw.
4. Each station can be assembled with a power tool, while only the work position provides the driving force. Tool block complies with international standards DIN69880 and DIN1809.

主要规格参数 Main Technical parameter

项目 Item	单位	型号 Model				
		SLTA63	SLTA80	SLTA100	SLTA125	SLTA160
中心高	mm	63	80	100	125	160
工位数	位	12	12	12	12	12
动力刀具转速	rpm	6000	5000	4000	3500	3200
相邻刀位转位并锁紧时间	sec.	0.23	0.35	0.42	0.54	0.72
最远刀位转位并锁紧时间	sec.	0.55	0.76	0.83	0.95	1.47
锁紧力	kg	1700	2600	3500	5700	8100
油压压力	MPa	3.5 ± 0.5	3.5 ± 0.5	3.5 ± 0.5	3.5 ± 0.5	3.5 ± 0.5
流量	L/min	18	20	25	30	30
最大携带惯量	kg.m ²	0.5	1.5	4	7	15
最大不平衡力矩	N.m	12	20	50	80	100
分度精度		± 4'	± 4'	± 4'	± 4'	± 4'
重复定位精度		± 1.6'	± 1.6'	± 1.6'	± 1.6'	± 1.6'
刀柄尺寸	mm	Φ20	Φ30	Φ40	Φ50	Φ50
刀柄接口		DIN69880	DIN69880	DIN69880	DIN69880	DIN69880
动力刀座轴端型式		DIN1809	DIN1809	DIN1809	DIN1809	DIN1809
动力电机最大功率 (S3-40%-10min)	kw	2.2	3.7	5.5	7.5	11
主轴马达标准型号(FANUC) (标配)		α 1/10000i	α 2/10000i	α 3/10000i	α 6/10000i	α 8/8000i
动力电机与刀具转速比		1 : 1	1 : 1	1 : 1	1 : 1	1 : 1
刀架重量(含刀盘)	kg	95	135	195	350	440

外形尺寸 Appearance dimensions



型号 Model	尺寸 Dimension										
	H	A	B	C	D	E	F	G	H1	J	K
SLTA63	63	20	8-Φ11	42	135	48	380	260	225	240	300
SLTA80	80	25	8-Φ11	43	140	63	390	300	260	270	340
SLTA100	100	30	8-Φ13	52	170	70	400	330	300	340	412
SLTA125	125	35	10XΦ17.5	53	210	85	455	335	290	370	452
SLTA160	160	42	10XΦ22	55	270	85	510	395	380	460	540
	M1	M2	N	R	S	T	U	V	W	X	
SLTA63	PT1/4	PT1/4	20	24	30	30	15	165	185	7.5	
SLTA80	PT1/4	PT1/4	30	25	32	32	17	190	210	7.5	
SLTA100	PT1/4	PT3/8	40	34	40	30	20	220	250	9	
SLTA125	PT3/8	PT3/8	50	32	44	43	26	280	310	9	
SLTA160	PT3/8	PT3/8	50	48	48	56	32	352	390	12	

本公司对该系列产品规格尺寸保留修改权利，恕不做另行通知。

SLTR系列径向伺服动力刀塔 SLTR Series Radial Servo Power Tooling Turret



Features

1. Taking SLT series servo turret as the platform, external power module is added to compose SLTR series radial power tooling servo, which has reasonably compact layout.
2. High-precision triple hirth coupling and hydraulic clamping devices for loosening, high indexing accuracy and reliable clamping.
3. Separate spindle servo motor under simple control provides tool's driving force. Modular interface can adapt to a variety of the spindle motor, whose maximum power up to 11kw.
4. The BMT driven tool-holder can be fixed to each position of the turret, and it can only be operated at the work position. The tool-holder type is designed to accord with the manufacturer's standards of DOOSAN, and the coupling interface type is designed to accord with the DIN1809 standard.

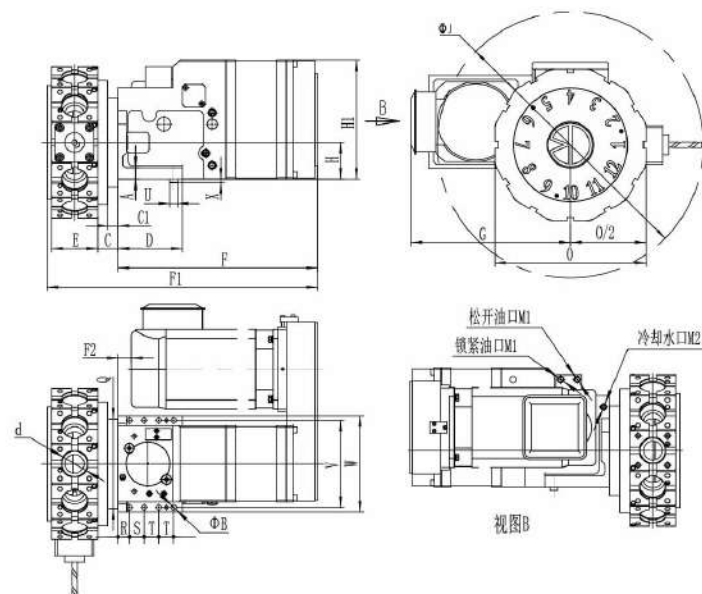
主要规格参数 Main Technical parameter

项目 Item	单位	型号 Model		
		SLTR63	SLTR80	SLTR100
中心高	mm	63	80	100
工位数	位	12	12	12
动力刀具转速	rpm	6000	5000	4000
相邻刀位转位并锁紧时间	sec.	0.23	0.35	0.42
最远刀位转位并锁紧时间	sec.	0.55	0.76	0.83
锁紧力	kg	1700	2600	3500
油压压力	MPa	3.5±0.5	3.5±0.5	3.5±0.5
流量	L/min	18	20	25
最大携带惯量	kg.m ²	0.5	1.5	4
最大不平衡力矩	N.m	12	20	50
分度精度		± 4"	± 4"	± 4"
重复定位精度		± 1.6"	± 1.6"	± 1.6"
刀柄尺寸	mm	Φ45	Φ55	Φ65
刀柄接口		BMT(斗山)	BMT(斗山)	BMT(斗山)
动力刀座轴端型式		DIN1809	DIN1809	DIN1809
动力电机最大功率 (S3-40%-10min)	kw	2.2	3.7	5.5
主轴马达标准型号(FANUC) (自配)		α 1.5/10000i	α 2/10000i	α 3/10000i
动力电机与刀具转速比		1 : 1	1 : 1	1 : 1
刀架重量(含刀盘, 不含主轴电机)	kg	103	155	226

特点

1. SLTR系列径向伺服动力刀塔是以SLT系列伺服刀塔本体为平台, 外加动力模块组成的新型转塔动力刀塔, 布局紧凑, 结构合理;
2. 三片式精密端齿盘及液压锁紧装置, 定位精度高, 刚性好, 可靠性高;
3. 刀具动力由独立的主轴伺服电机提供, 控制简单。模块化接口适应各种主轴电机;
4. 每个工位均可装配动力刀座, 仅在工作位提供动力。适用符合斗山企业标准的BMT刀座, 联轴器接口符合DIN1809标准。

外形尺寸 Appearance dimensions



型号 Model	尺寸 Dimension												
	H	A	B	C	C1	d	D	E	F	F1	F2	G	H1
SLTR63	63	20	8-Φ11	45	22	Φ45	135	90	476	621	29	310	225
SLTR80	80	25	8-Φ11	45	22	Φ55	140	100	435	590	29	348	260
SLTR100	100	30	8-Φ13	55	27	Φ65	170	110	554	729	29	351	300
	J	M1	M2	O	Q	R	S	T	U	V	W	X	
SLTR63	500	PT1/4	PT1/4	290	172	24	30	30	15	165	185	7.5	
SLTR80	580	PT1/4	PT1/4	330	195	25	32	32	17	190	210	7.5	
SLTR100	625	PT1/4	PT3/8	380	240	34	40	30	20	220	250	9	

本公司对该系列产品规格尺寸保留修改权利, 恕不做另行通知。

SLT系列伺服刀塔 SLT Series Servo Turret



特点

1. 刀盘转位采用伺服电机精确分度，换刀速度快，可双向转位及就近选刀；
2. 三片式精密端齿盘及液压锁紧装置，定位精度高、锁紧可靠，适合重切削；
3. 精密减速机构，噪音小，负载扭矩大；
4. 可根据特殊需要制作4、6、8、10、12等工位；
5. 刀盘及各种刀座可根据要求特殊定做；
6. 适用于普及型及高档数控车床配套使用；

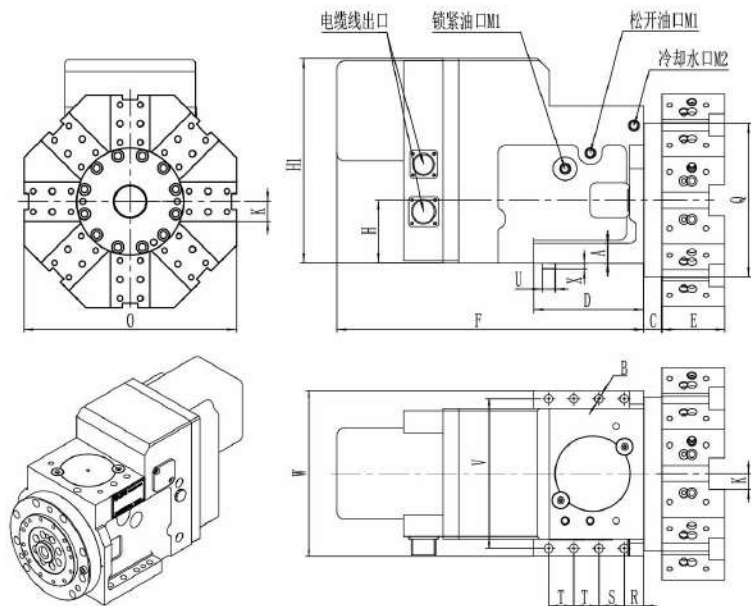
Features

1. The servo motor is adopted for tool disc translocation, which has precise indexing accuracy, high speed on tool changing, and supports bidirectional translocation and the nearest tool selection.
2. High-precision triple hirth coupling and hydraulic clamping devices are used to obtain high indexing accuracy, reliable clamping and suitable conditions for heavy cutting.
3. Precise deceleration institution is designed to reduce noise and withstand high-torque loads.
4. Turret with 4, 6, 8, 10, 12 or more stations can be produced according to the special needs.
5. Tool disc and tool holders can be customized according to the special requirements.

主要规格参数 Main Technical parameter

项目 Item		型号 Model		
		SLT63	SLT80	SLT100
中心高 Center Height	mm	63	80	100
刀位数 Allowed number of tools		8; 12	8; 12	8; 12
转45° 换刀并锁紧时间 Time for 45° rotation and clamping	Sec.	0.23	0.35	0.42
转180° 换刀并锁紧时间 Time for 180° rotation and clamping	Sec.	0.55	0.76	0.83
锁紧力 Clamping force	kg	1700	2600	3500
油压压力 Hydraulic working pressure	MPa	3.5±0.5	3.5±0.5	3.5±0.5
液压油流量 Flow rate	L/min	18	20	25
定位精度 Indexing Accuracy		±4"	±4"	±4"
重复定位精度 Accuracy of repeatability		±1.6"	±1.6"	±1.6"
净重 (不含刀盘) Net weight (without tool disc)	kg	50	68	88

外形尺寸 Appearance dimensions



型号 Model	尺寸 Dimension																			
	H	A	B	C	D	E	F	H1	K	M1	M2	O	Q	R	S	T	U	V	W	X
SLT63	63	20	8-φ11	22	135	65	380	225	20	PT1/4	PT1/4	228	172	24	30	30	15	165	185	7.5
SLT80	80	25	8-φ11	23	140	80	390	260	25	PT1/4	PT1/4	270	195	25	32	32	17	190	210	7.5
SLT100	100	30	8-φ13	30	170	90	400	300	25	PT1/4	PT3/8	330	240	34	40	30	20	220	250	9

注：图示外形位八工位标准刀盘尺寸，十二工位及非标刀盘外形尺寸请另行咨询。

TLDB系列塔型刀架 TLDB₄ Series



特点

三端齿定位，电机内藏，外观美观，避免干涉碰撞，凸轮锁紧机构，换刀快，属国际先进水平，适用于C6132以上车床。

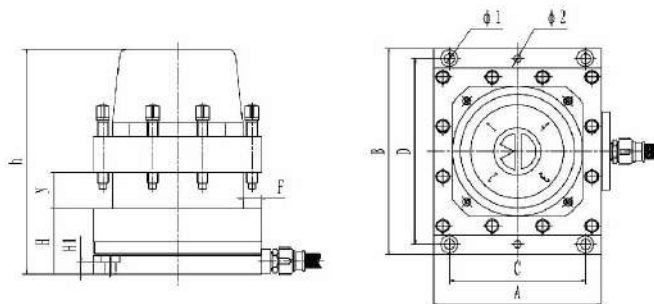
Features

Three gear-teeth location built-in motors, good appearance, camlock-type and tool changing fast. It suits for all kinds of lathes whose grades is higher than C6132.

主要规格参数 Main Technical parameter

型号 Model	换刀时间 Changing tool time (s)	最大许用力矩 Max. allowable torque (Nm)		重复定位精度 Repeatability accuracy (mm)	电机功率 Motor power (w)	电机转速 Motor speed (r/min)	净重 Net weight (kg)
		轴向力矩 (Mq)	切向力矩(Ms/Mx)				
TLDB ₄ -70(6132)	1.6	1100	500	<0.005	120	1400	29
TLDB ₄ -81(6140)	1.6	1400	600	<0.005	90	900	41
TLDB ₄ -120(6163)	2.5	3000	1100	<0.005	120	900	125

外形尺寸 Appearance dimensions



型号 Model	尺寸 Dimension										
	H	H1	h	A	B	C	D	F	N	Φ1	Φ2
TLDB ₄ -70(6132)	70	9	242	180	222	146	200	20	40	11	Φ8锥销孔
TLDB ₄ -81(6140)	81	12	248	200	245	168	220	25	52	13	Φ10锥销孔
TLDB ₄ -120(6163)*	120	27	342	240	286	200	262	32	60	13	13安装孔

★可带喷水装置

WD系列卧式刀架 WD Series



特点

单向选刀，采用无触点发讯，反靠销初定位，端面齿精定位，凸轮夹紧，结构紧凑，轻巧可靠。适用于C6140以下各种机床。

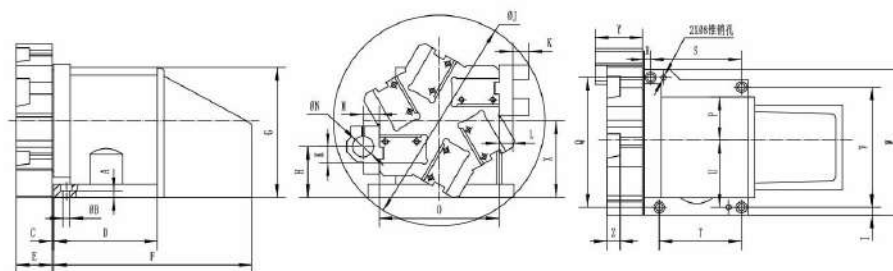
Features

Unidirectional choose tool, Non-Contact transmitter, gear-teeth Precise positioning, camlock-type, compact-construct and reliable. It suites for all kinds of lathes whose grades is lower than C6140

主要规格参数 Main Technical parameter

型号 Model	换刀时间 changing time(s)			最大许用力矩 Max. allowable torque (Nm)		最大偏载力矩 The max bias torque (Nm)	重复定位精度 Repeatability accuracy (mm)	分度精度 Indexing accuracy	电机功率 Motor power (w)	电机转速 Motor speed (r/min)	净重 Net weight (kg)
	60°	120°	300°	轴向 axial	切向 tangential						
WD**~100(0625)	1.5	2	3.5	600	600	8	<0.005	± 7"	60	1400	25
WD**~118(6132)	1.5	2	3.5	1200	1200	10	<0.005	± 7"	120	1400	40
WD**~118(6140)	1.5	2	3.5	1200	1200	10	<0.005	± 7"	120	1400	44

外形尺寸 Appearance dimensions



型号 Model	尺寸 Dimension																									
	H	A	B	C	D	E	F	G	I	J	K	L	M	N	O	P	Q	R	S	T	U	V	W	X	Y	Z
WD6-100(0625)*	59	10	11	2	133	37	279	172	10	251	16	21	15	20	130	45	144	38	80	106	89	144	164	100	45	16
WD6-118(6132)	78	10	11	2	160	55	305	200	13	311	20	19	25	32	184	67	200	10	140	140	103	185	224	118	73	20
WD6-118(6140)	78	10	11	2	160	55	305	200	13	326	25	21	25	32	184	67	200	10	140	140	103	185	224	118	73	20

*: 此型仅有6工位

N: 为最大自锁孔直径; 8工位、后置及非标刀盘外形尺寸请另行咨询。

XWD系列卧式刀架 XWD Series



特点

单向选刀，无触点发讯，对销反靠，端齿精定位，偏载能力强，大直径螺纹夹紧。电机内藏密封性能好。适用于C6132以上各种车床。

省级鉴定93.12.13

专利号：ZL93215802.1

Features

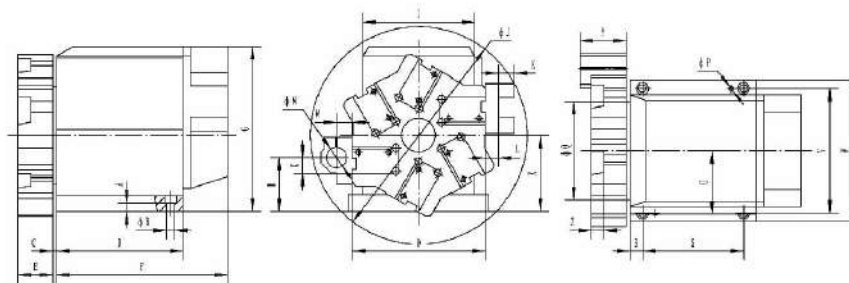
Unidirectional choose tool, Non-Contact transmitter, gear teeth Precise positioning, good lean weight and by big diameter screw threads-camping. Well-sealed motor and with the cutters disc spraying. It suites for all kinds of lathes whose grades is higher than C6132. Authenticated by JiangSu Province in 13th Dec. 1993

Patent NO: ZL93215802.1

主要规格参数 Main Technical parameter

型号 Model	相邻位换刀时间 Adjacent tool changing time(s)		最远位换刀时间 Farthest tool changing time(s)		最大偏载力矩 The max bias torque (Nm)	重复定位精度 Repeatability accuracy (mm)	分度精度 Indexing accuracy	电机功率 Motor power (w)	电机转速 Motor speed (r/min)	净重 Net weight (kg)
	六工位 6 positions	八工位 8 positions	六工位 6 positions	八工位 8 positions						
XWD**~120(6132)	2	1.8	4	4.1	30	<0.005	±7"	120	1400	40
XWD**~120(6140)	2	1.8	4	4.1	30	<0.005	±7"	120	1400	45
XWD**~130(6163)	2	1.8	4	4.1	50	<0.005	±7"	120	1400	80

外形尺寸 Appearance dimensions



型号 Model	尺寸 Dimension																								
	H	A	B	C	D	E	F	G	I	J	K	L	M	N	O	P	Q	R	S	U	V	W	X	Y	Z
XWD6-120(6132)	85	13	13	6	188	55	270	260	176	329	20	19	25	32	210	8	155	20	140	100	196	222	120	73	20
XWD6-120(6140)	85	13	13	6	200	55	270	260	176	343	25	21	25	32	210	8	155	20	160	100	196	222	120	73	20
XWD6-130(6163)	136	18	13	30	192	70	262	278	210	383	32	21	25	32	264	8	238	14	164	105	234	260	130	73	32

N: 为最大自锁孔直径; 8工位、后置及非标刀盘外形尺寸请另行咨询。

ZLDB系列立车刀架 ZLDB Series



特点

大直径渗碳淬火三端齿定位，螺纹锁紧，精度高、耐用性好、夹紧力大、刚性强，适合重切削；对销反靠，结构简单、动作可靠；接近开关发讯，准确不乱刀；电机内藏顶置，外形紧凑，使用方便。适用于立车和大型卧式车床。

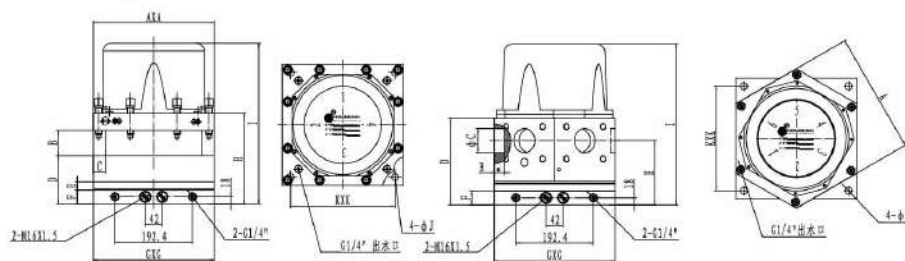
Features

Large diameter carburizing quench three end tooth positioning, thread lock, high accuracy, good durability, clamping force big, strong rigidity, suitable for heavy cutting; Positioning by pin and anti-rely on, simple structure and reliability, proximity switches sender, knife action accurate; motor Built-in-top, compact, easy to use, suitable for vertical and large horizontal lathe.

主要规格参数 Main Technical parameter

型号 Model	90°换刀时间 90° changing time(s)	锁紧力 Locking (KNm)	重复定位 精度 Repeatability accuracy(mm)	分度精度 Indexing accuracy	最大许用力矩 Max. allowable torque(Nm)		最大偏载力矩 The max bias torque (Nm)	最大携带惯量 Maximum carring inertia (kg.m ²)	电机堵转力矩 Motor stall torque (Nm)	净重 Weight (kg)
					轴向 axial	切向 tangential				
ZLDB ₄ -300	4.2	32	<0.005	±7″	2200	4400	50	8	5	150
ZLDB ₄ -320	4.2	32	<0.005	±7″	2200	4400	50	8	5	160
ZLDB ₄ -380	5.6	43	<0.005	±7″	3000	6000	80	12	6.4	270

外形尺寸 Appearance dimensions



四工位

六工位

型号 Model	尺寸 Dimension											
	A	B	C	D	E	F	G	H	I	J	K	M
ZLDB ₄ -300	300	63	30	120	20	35	300	226	400	17.5	260	/
ZLDB ₄ -320	320	65	40	120	20	35	300	226	400	17.5	260	/
ZLDB ₄ -380	380	70	55	110	20.5	31	376	235	450	21.5	300	/
ZLDB ₆ -300	300	35	32	226	32	35	300	160	400	17.5	260	450
ZLDB ₆ -380	380	40	32	235	40	31	376	180	450	21.5	300	465

注：非标外形尺寸请另行咨询。